
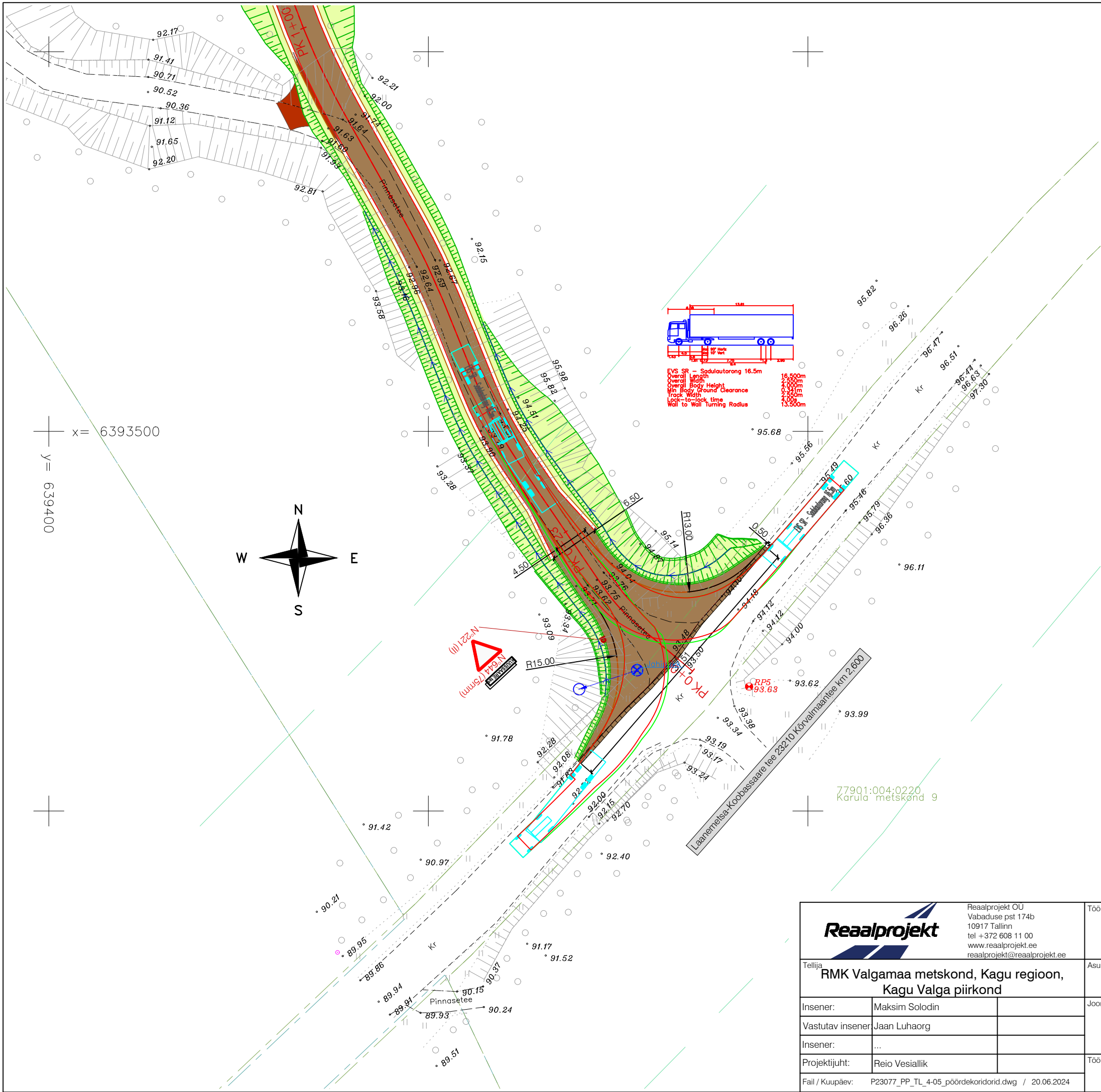
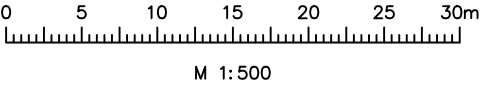



| TINGMÄRGID: | |
|-------------|--|
| | Katastriüksuse piir vastavalt moodustamise viisile |
| | Katastriüksuse tunnus |
| | Teekaitsevöönd |
| | Projekteeritud tee telgjoon |
| | Projekteeritud tee piketaaž |
| | Projekteeritud sõidutee katend, tüüp 1 |
| | Projekteeritud sõidutee katend, tüüp 2 |
| | Projekteeritud kruuskate/peenar |
| | Projekteeritud sõidutee asfaltkatte taastamine |
| | Projekteeritud kruuskate taastamine |
| | Projekteeritud haljasala (murukülv h=10 cm) |
| | Projekteeritud katte serv |
| | Projekteeritud / ümbertõstetud /olemasoleva liiklusemärgi number (suurusgrupp) |
| | Projekteeritud liiklusemärgi post |
| | Projekteeritud tähispostid |
| | Projekteeritud teekatemärgistus |
| | Projekteeritud nõva |
| | Projekteeritud mulde nõlv |
| | Projekteeritud likvideeritav objekt |
| | Projekteeritud ümbertõstetav objekt |

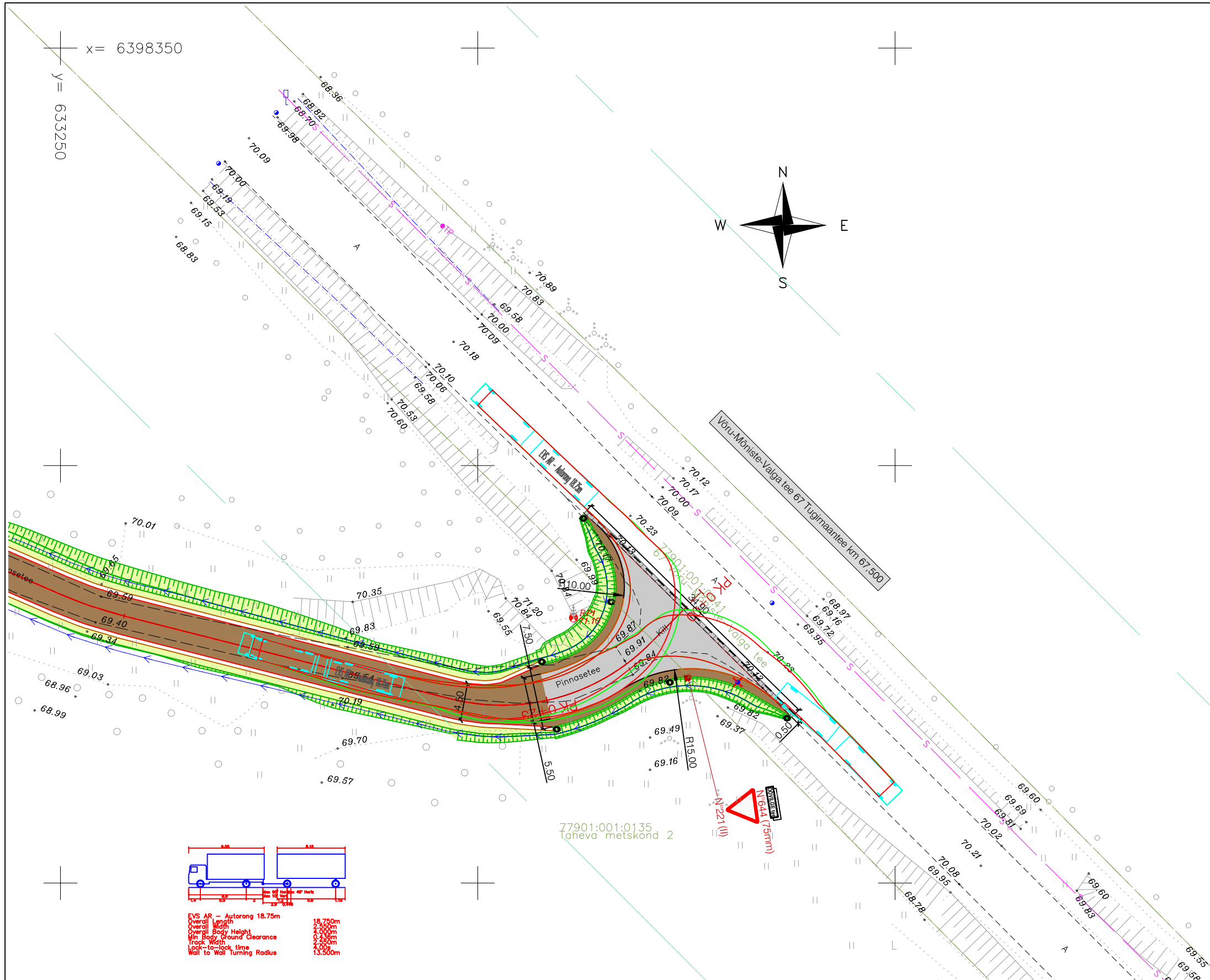
| | | | | | | | | |
|--|--|---|--|-----------------|--|------------------------|------------|---------|
| <div><div>Reaalprojekt OÜ Vabaduse pst 174b 10917 Tallinn tel +372 608 11 00 www.reaalprojekt.ee reaalprojekt@reaalprojekt.ee</div></div> | | Töö nimetus | | | | Taheva metsandiku teed | | |
| Tellija | | RMK Valgamaa metskond, Kagu regioon, Kagu Valga piirkond | | Asukoht | | | | |
| Insener: | | Maksim Solodin | | Joonise nimetus | | | Mõõtkava | |
| Vastutav insener: | | Jaan Luhaorg | | | | | | |
| Insener: | | ... | | | | | | |
| Projekti juht: | | Reio Vesiallik | | Töö nr | | | Joonise nr | |
| Fail / Kuupäev: | | P23077_PP_TL_4-05_pöördekoridorid.dwg / 20.06.2024 | | P23077 | | PP | TL | 4-05-01 |



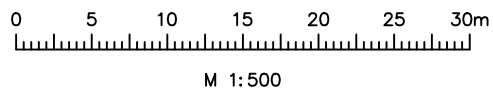
| TINGMÄRGID: | |
|-------------|--|
| | Katastriüksuse piir vastavalt moodustamise viisile |
| | Katastriüksuse tunnus |
| | Teekaitsevöönd |
| | Projekteeritud tee telgjoon |
| | Projekteeritud tee piketaaž |
| | Projekteeritud sõidutee katend, tüüp 1 |
| | Projekteeritud sõidutee katend, tüüp 2 |
| | Projekteeritud kruuskate/peenar |
| | Projekteeritud sõidutee asfaltkatte taastamine |
| | Projekteeritud kruuskate taastamine |
| | Projekteeritud haljasala (murukülv h=10 cm) |
| | Projekteeritud katte serv |
| | Projekteeritud / ümbertõstetud /olemasoleva liiklusemärgi number (suurusgrupp) |
| | Projekteeritud liiklusemärgi post |
| | Projekteeritud tähispostid |
| | Projekteeritud teekatemärgistus |
| | Projekteeritud nõva |
| | Projekteeritud mulde nõlv |
| | Projekteeritud likvideeritav objekt |
| | Projekteeritud ümbertõstetav objekt |



| | | | | | | |
|---|---|---|----------|---------------|-------------------------|--|
| <div></div> <div>Reaalprojekt OÜ Vabaduse pst 174b 10917 Tallinn tel +372 608 11 00 www.reaalprojekt.ee reaalprojekt@reaalprojekt.ee</div> | | Töö nimetus | | | Taheva metsandiku teed | |
| Tellija RMK Valgamaa metskond, Kagu regioon, Kagu Valga piirkond | | Asukoht Koiva, Laanemetsa ja Lepa küla, Valga vald, Valga maakond | | | | |
| Insener: | Maksim Solodin | Joonise nimetus Kuussaare tee (Laanemetsa-Koobassaare tee 23210 Kõrvalmaantee km 2,600) Põrdekoridor sadulautorong | | | Mõõtkava M 1:500 | |
| Vastutav insener: | Jaan Luhaorg | | | | | |
| Insener: | ... | | | | | |
| Projekti juht: | Reio Vesiallik | Töö nr | Staadium | Kõide; eriosa | Joonise nr | |
| Fail / Kuupäev: | P23077_PP_TL_4-05_põrdekoridorid.dwg / 20.06.2024 | P23077 | PP | TL | 4-05-02 | |



| TINGMÄRGID: | |
|-------------|--|
| | Katastriüksuse piir vastavalt moodustamise viisile |
| | Katastriüksuse tunnus |
| | Teekaitsevöönd |
| | Projekteeritud tee telgjoon |
| | Projekteeritud tee piketaaz |
| | Projekteeritud sõidutee katend, tüüp 1 |
| | Projekteeritud sõidutee katend, tüüp 2 |
| | Projekteeritud kruuskate/peenar |
| | Projekteeritud sõidutee asfaltkatte taastamine |
| | Projekteeritud kruuskate taastamine |
| | Projekteeritud haljasala (murukülv h=10 cm) |
| | Projekteeritud katte serv |
| | Projekteeritud / ümbertõstetud /olemasoleva liiklusemärgi number (suurusgrupp) |
| | Projekteeritud liiklusemärgi post |
| | Projekteeritud tähispostid |
| | Projekteeritud teekatemärgistus |
| | Projekteeritud nõva |
| | Projekteeritud mulde nõlv |
| | Projekteeritud likvideeritav objekt |
| | Projekteeritud ümbertõstetav objekt |




| | |
|-----------------------------|---------|
| | |
| EVS AR - Autorong 18.75m | 18.750m |
| Overall Length | 23.500m |
| Overall Width | 2.550m |
| Overall Body Height | 4.000m |
| Min Body/Ground Clearance | 0.430m |
| Track Width | 2.000m |
| Lock-to-lock time | 4.000m |
| Wall to Wall Turning Radius | 13.500m |

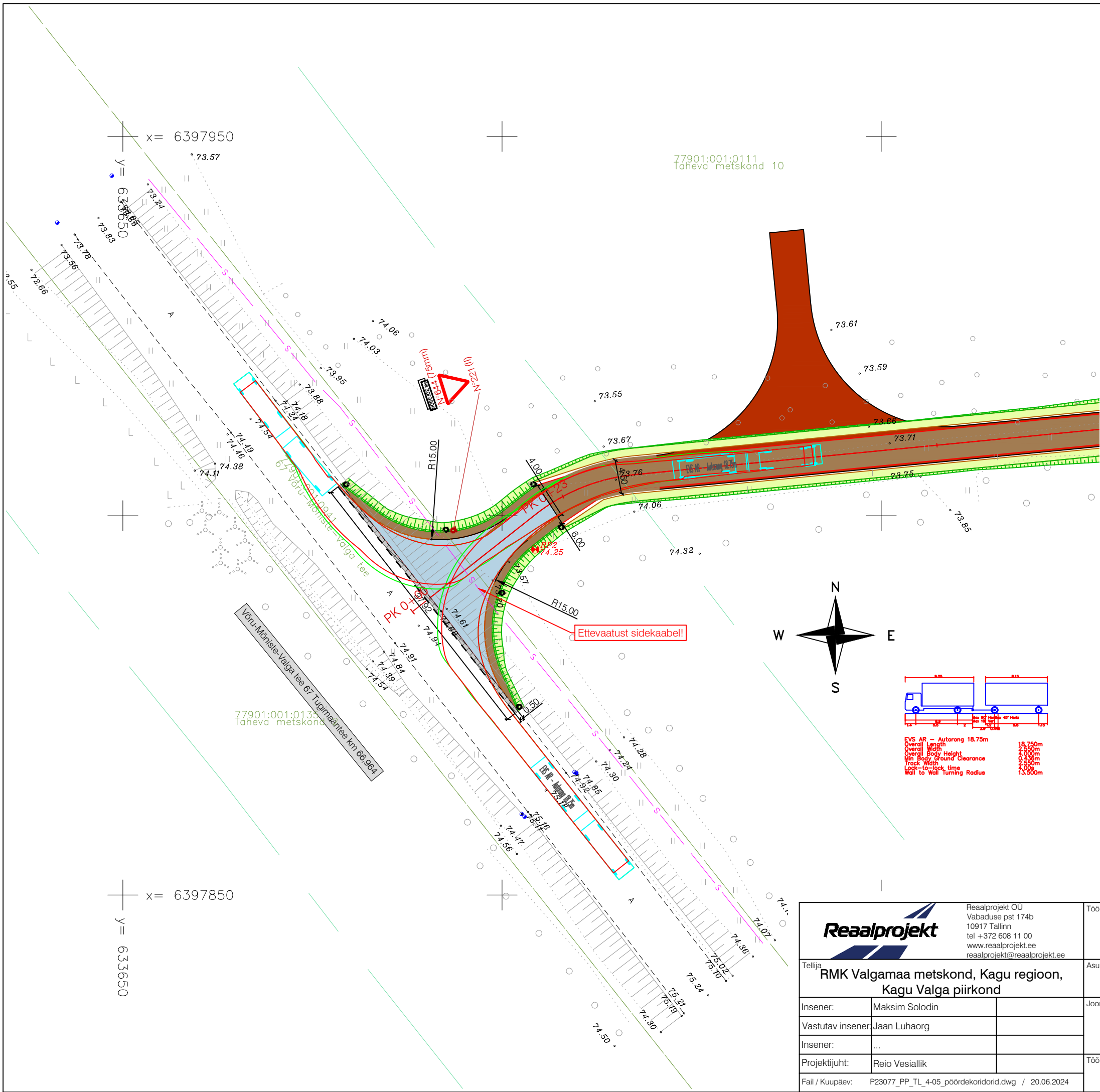
| | | | |
|--|--|--|------------------------------|
| <div>Reaalprojekt OU Vabaduse pst 174b 10917 Tallinn tel +372 608 11 00 www.reaalprojekt.ee reaalprojekt@reaalprojekt.ee</div> | | Töö nimetus Taheva metsandiku teed | |
| Tellija RMK Valgamaa metskond, Kagu regioon, Kagu Valga piirkond | | Asukoht Koiva, Laanemetsa ja Lepa küla, Valga vald, Valga maakond | |
| Insener: | Maksim Solodin | Joonise nimetus Õovilge tee (Võru-Mõniste-Valga tee 67 Tugimaantee km 67,500) Pöördekoridor autorong | |
| Vastutav insener: | Jaan Luhaorg | | |
| Insener: | ... | | |
| Projekti juht: | Reio Vesiallik | Töö nr P23077 | Stadium PP |
| Fail / Kuupäev: | P23077_PP_TL_4-05_pöördekoridorid.dwg / 20.06.2024 | | |
| | | Kõide; eriosa TL | Joonise nr 4-05-03 |



| | |
|--------------------------------------|--|
| | Katastriüksuse piir vastavalt moodsustamise viisile |
| 78408.801.2970 78408.801.2970 | |
| | Teekaitsevöönd |
| | Projekteeritud tee telgjoon |
| | Projekteeritud tee piketaaz |
| | Projekteeritud sõidutee katend, tüüp 1 |
| | Projekteeritud sõidutee katend, tüüp 2 |
| | Projekteeritud kruuskate/peenar |
| | Projekteeritud sõidutee asfaltkatte taastamine |
| | Projekteeritud kruuskate taastamine |
| | Projekteeritud haljasala (murukülv h=10 cm) |
| | Projekteeritud katte serv |
| 231 001 001 (0) | Projekteeritud / ümbertõstetud / olemasoleva liiklusrärgi number (suurusgrupp) |
| | Projekteeritud liiklusrärgi post |
| | Projekteeritud tähispostid |
| | Projekteeritud teekattemärgistus |
| | Projekteeritud nõva |
| | Projekteeritud mulde nõlv |
| | Projekteeritud likvideeritav objekt |
| | Projekteeritud ümbertõstetav objekt |

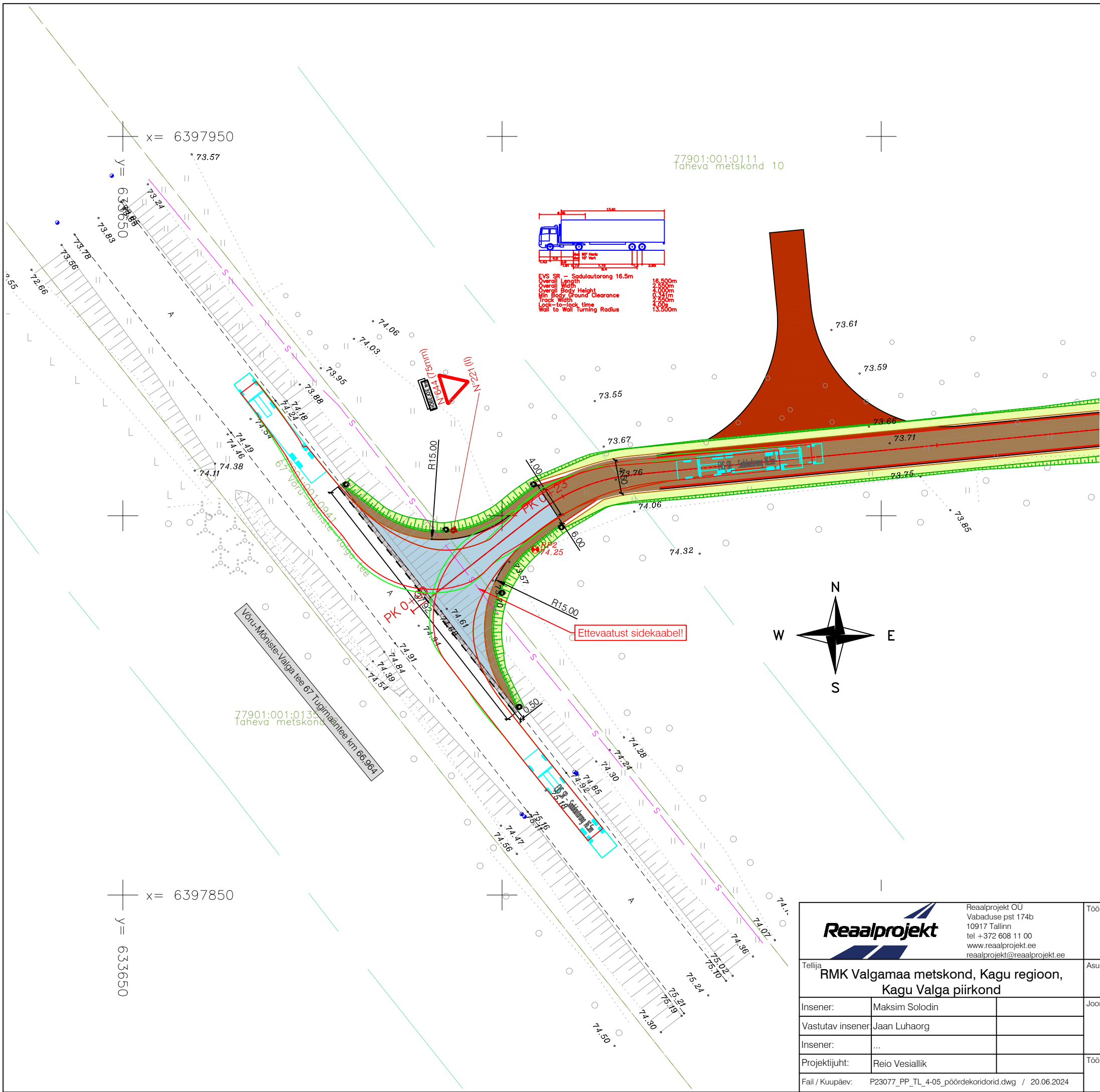


| | | | | | | |
|--|--|--|--|----------|-------------------------|------------|
| <div><div>Reaalprojekt OU Vabaduse pst 174b 10917 Tallinn tel +372 608 11 00 www.reaalprojekt.ee reaalprojekt@reaalprojekt.ee</div></div> | | | Töö nimetus | | | |
| Tellija RMK Valgamaa metskond, Kagu regioon, Kagu Valga piirkond | | | Taheva metsandiku teed | | | |
| Insener: | Maksim Solodin | | Joonise nimetus Öövilge tee (Võru-Mõniste-Valga tee 67 Tugimaantee km 67,500) Pöördekoridor sadulautorong | | Mõõtkava M 1:500 | |
| Vastutav insener: | Jaan Luhaorg | | | | | |
| Insener: | ... | | | | | |
| Projektijuht: | Reio Vesiallik | | | | | |
| Fail / Kuupäev: | P23077_PP_TL_4-05_pöördekoridorid.dwg / 20.06.2024 | | Töö nr | Staadium | Kõide; eriosa | Joonise nr |
| | | | P23077 | PP | TL | 4-05-04 |




| TINGMÄRGID: | |
|-------------|--|
| | Katastriüksuse piir vastavalt moodustamise viisile |
| | Katastriüksuse tunnus |
| | Teekaitsevöönd |
| | Projekteeritud tee telgjoon |
| | Projekteeritud tee piketaaž |
| | Projekteeritud sõidutee katend, tüüp 1 |
| | Projekteeritud sõidutee katend, tüüp 2 |
| | Projekteeritud kruuskate/peenar |
| | Projekteeritud sõidutee asfaltkatte taastamine |
| | Projekteeritud kruuskate taastamine |
| | Projekteeritud haljasala (murukülv h=10 cm) |
| | Projekteeritud katte serv |
| | Projekteeritud / ümbertõstetud /olemasoleva liiklusemärgi number (suurusgrupp) |
| | Projekteeritud liiklusemärgi post |
| | Projekteeritud tähispostid |
| | Projekteeritud teekatemärgistus |
| | Projekteeritud nõva |
| | Projekteeritud mulde nõlv |
| | Projekteeritud likvideeritav objekt |
| | Projekteeritud ümbertõstetav objekt |

| | | | |
|--|----------------|---|------------------------------|
| <div>Reaalprojekt OU Vabaduse pst 174b 10917 Tallinn tel +372 608 11 00 www.reaalprojekt.ee reaalprojekt@reaalprojekt.ee</div> | | Töö nimetus Taheva metsandiku teed | |
| Tellija RMK Valgamaa metskond, Kagu regioon, Kagu Valga piirkond | | Asukoht Koiva, Laanemetsa ja Lepa küla, Valga vald, Valga maakond | |
| Insener: | Maksim Solodin | Joonise nimetus Hõbejõe tee (Võru-Mõniste-Valga tee 67 Tugimaantee km 66,946) Põrdekoridor autorong | Möötkava M 1:500 |
| Vastutav insener: | Jaan Luhaorg | | |
| Insener: | ... | | |
| Projekti juht: | Reio Vesialik | Töö nr P23077 | Stadium PP |
| Fail / Kuupäev: P23077_PP_TL_4-05_põrdekoridorid.dwg / 20.06.2024 | | Kõide; eriosa TL | Joonise nr 4-05-05 |



| TINGMÄRGID: | |
|-------------|--|
| | Katastriüksuse piir vastavalt moodustamise viisile |
| | Katastriüksuse tunnus |
| | Teekaitsevöönd |
| | Projekteeritud tee telgjoon |
| | Projekteeritud tee piketaaz |
| | Projekteeritud sõidutee katend, tüüp 1 |
| | Projekteeritud sõidutee katend, tüüp 2 |
| | Projekteeritud kruuskate/peenar |
| | Projekteeritud sõidutee asfaltkatte taastamine |
| | Projekteeritud kruuskate taastamine |
| | Projekteeritud haljasala (murukülv h=10 cm) |
| | Projekteeritud katte serv |
| | Projekteeritud / ümbertõstetud /olemasoleva liiklusemärgi number (suurusgrupp) |
| | Projekteeritud liiklusemärgi post |
| | Projekteeritud tähispostid |
| | Projekteeritud teekattemärgistus |
| | Projekteeritud nõva |
| | Projekteeritud mulde nõlv |
| | Projekteeritud likvideeritav objekt |
| | Projekteeritud ümbertõstetav objekt |

| | | | | | | | |
|--|--|---|--|---|----------|------------------------|------------|
| <div><div>Reaalprojekt OÜ Vabaduse pst 174b 10917 Tallinn tel +372 608 11 00 www.reaalprojekt.ee reaalprojekt@reaalprojekt.ee</div></div> | | Töö nimetus | | | | Taheva metsandiku teed | |
| Tellija | | RMK Valgamaa metskond, Kagu regioon, Kagu Valga piirkond | | Asukoht | | | |
| | | | | Koiva, Laanemetsa ja Lepa küla, Valga vald, Valga maakond | | | |
| Insener: | Maksim Solodin | | | Joonise nimetus | | Möötkava | |
| | | | | Hõbejõe tee (Võru-Mõniste-Valga tee 67 Tugimaantee km 66,946) Pöördekoridor sadulautorong | | M 1:500 | |
| Vastutav insener: | Jaan Luhaorg | | | | | | |
| Insener: | ... | | | | | | |
| Projekti juht: | Reio Vesiallik | | | Töö nr | Staadium | Kõide; eriosa | Joonise nr |
| | | | | P23077 | PP | TL | 4-05-06 |
| Fail / Kuupäev: | P23077_PP_TL_4-05_pöördekoridorid.dwg / 20.06.2024 | | | | | | |